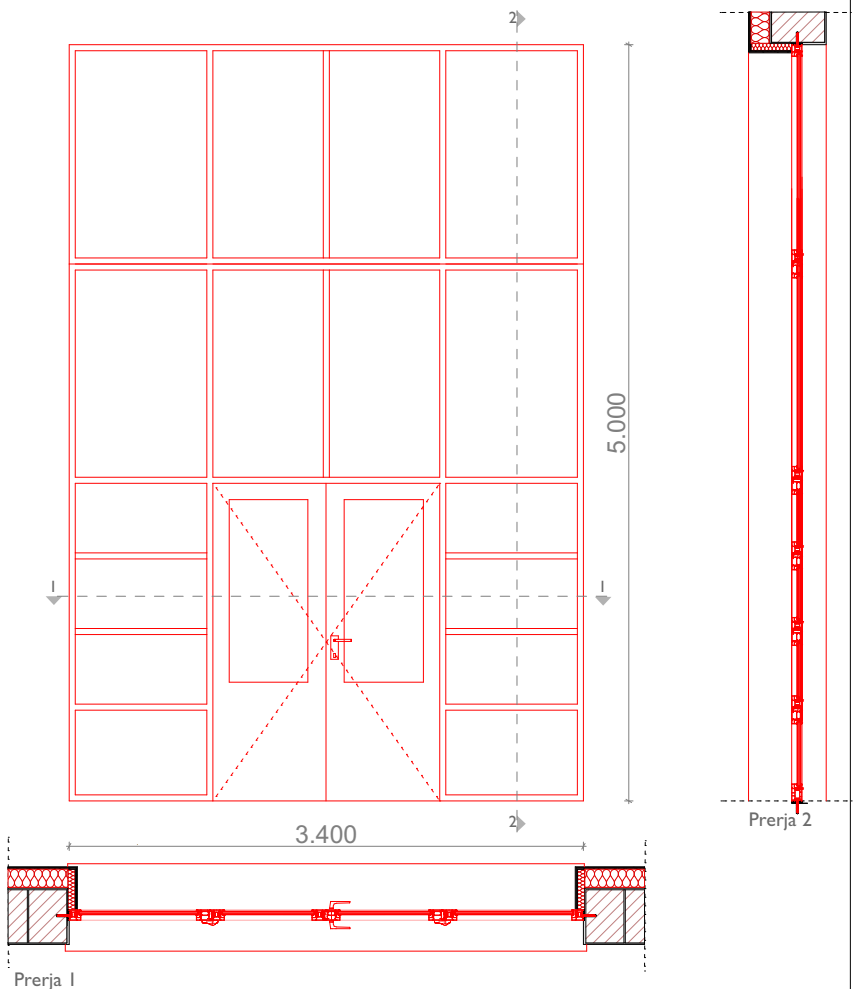


DERE E MBRENDSHME

DUKJA



PLANI



Pos. D-04

Specifikimi Teknik, Dimensionet, Standardet e kerkuara

Dimensionet: 340/ 500 cm	Ngjyra : Bardhe/ RAL 9003
Sasia : 1 copë	Standardet : DIN EN ISO 9001
Materiali : Alumin	Qelqi :4(Katër Stinor)+16+4Low E
Korniza: Gjerësia≥85 mm	U-Value (dera) : $U_w \leq 1.2 \text{ W/m}^2\text{K}$
Izolimi akustik : EN 14351, EN 717/ $R_w=42\text{dB}$	

Emri i Projektit: Consulting Company for Development of detailed energy audit reports, Detailed Designs, Technical Specification			Përpjesa 1:50	Nr.i vizatimit A.36	Vula
Financuar nga:  FKEE <small>FONDI I KOSOVËS PËR EFICIENCË TË ENERJISË KOSOVO ENERGY EFFICIENCY FUND</small>	Gjendja ekzistuese Arkitektura	Vizatuar nga: D.M	Kontrolluar nga: Xh.G		
Projektuar nga:  ALB-ARCHITECT <small>DESIGN CONSTRUCTION PROJECT MANAGEMENT TECHNICAL CONSULTING</small>	Emri i objektit: SHFMU "Shtjefen Gjeqovi"	Vendi: Lipjan	Data : Shkurt 2024		
	Titulli i vizatimit Skemat e dymve D-04	Formati i fletës: A4	Nënshkrimi		